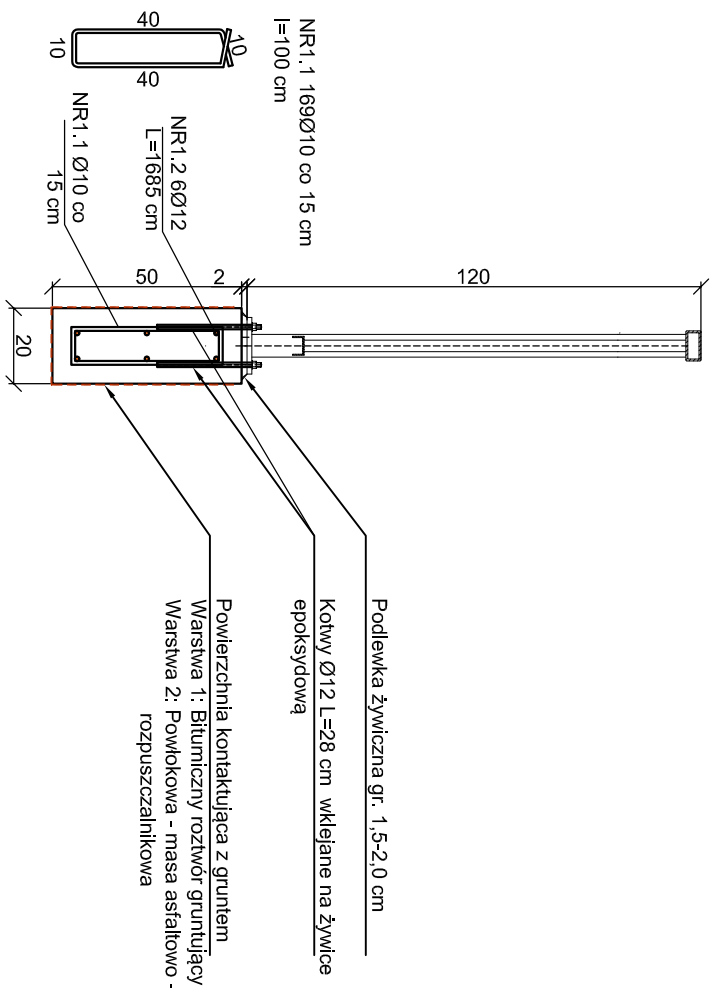
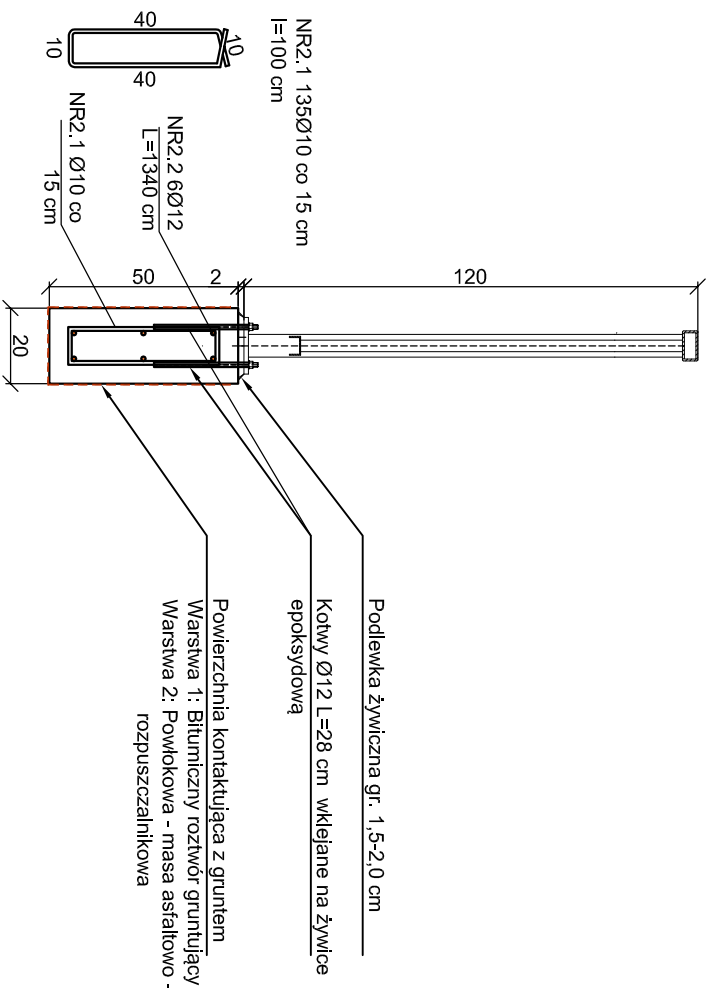


ŁAWA POD BALUSTRADE
DŁUGOŚĆ L=16,95 m



ŁAWA POD BALUSTRADE
DŁUGOŚĆ L=13,50 m



FUNDAMENT PO KONSTRUKCJE BALUSTRADY					
ZESTAWIENIE STALI ZBROJENIOWEJ					
NR	ϕ	DŁUGOŚĆ	IŁOŚĆ	B 500B	
		m.		$\phi 12$	$\phi 10$
1.1	10	1,00	169		169
1.2	12	16,85	6	101,1	
2.1	10	1,00	135		135
2.2	12	13,40	6	80,4	
DŁUGOŚĆ			m	101,10	169,00
CIEŻAR JEDN.			kg	0,888	0,62
CIEŻAR			kg	89,78	104,78
CIEŻAR CAŁK. kg					194,56

Jednostka projektowa:		KFG Sp. z o.o. Sp. k. Biuro Projektów Drogowych ul. Wilczak 15, 61-623 Poznań tel. (61) 821-92-00 fax: (61)821-92-00 biuro@kfgsk.pl, www.kfgsk.pl	
Zamawiający:		Miasto Leszno Urząd Miasta Leszna Ul. K. Karasia nr 15, 64-100 Leszno	
<div>   </div>			
<div>     </div>			
<div> <div> Stadium: DOKUMENTACJA PRZETARGOWA </div> <div> Zamierzenie budowlane: Przebudowa ciągu dróg powiatowych: 4790P w miejscowości Kąkolewo, 4791P łoniewo - Osieczna </div> </div>			
<div> Branża: MOSTOWA </div>			
Nazwa opracowania: Zbrojenie fundamentu pod balustradę - przepust w km 0+340,15 SKALA 1:20			
<div> <div> funkcja PROJEKTANT </div> <div> imię i nazwisko mgr inż. PAWEŁ PŁATKIEWICZ </div> <div> specjalność i nr uprawnień KONSTR. BUDOWLANE W ZAKR. DRÓG I MOSTÓW 7131/118/P/2000 </div> <div> podpis </div> </div>			
<div> <div> SPRAWDZIŁ mgr inż. LESZEK SCHREIBER </div> <div> MOSTÓW 50/81/PW </div> </div>			
<div> <div> data 08.2016 </div> <div> nr umowy BPW.272.1.2016 </div> <div> nr rys. 2.13 </div> <div> faza DP </div> <div> Tom VI </div> </div>			